

# ARCHIVES OF THE TURKISH SOCIETY OF CARDIOLOGY

## ORIGINAL ARTICLES

Red Flag Features of Cardiac Amyloidosis  
Yalvaç et al.

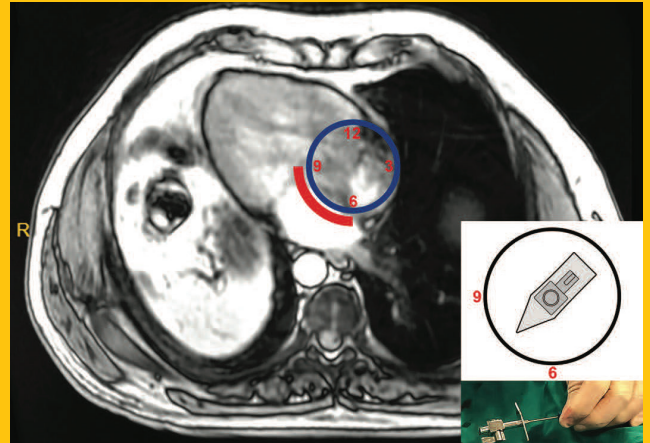
Effect of SGLT-2 Inhibitors on Atrial Electromechanic Conduction Time  
Çelik et al.

Cognitive Dysfunction in Heart Failure  
Arslan et al.

Prognostic Effect of TyG Index in Acute MI  
Köktürk et al.

Evaluation of Procedure Doses in Cath Lab  
Uğrak et al.

The Effect of Night Shift on Blood Pressure  
Torun et al.



## Editör / Editor

Dr. Dilek Ural

## Önceki Editörler / Former Editors

Dr. Vedat Sansoy  
Dr. Altan Onat

## Ulusal Bilimsel Danışma Kurulu / National Editorial Board

Anđan Abacı, Ankara  
Nihal Akar Bayram, Ankara  
Hakkı Tankut Akay, Ankara  
Mehmet Akbulut, Elazığ  
Ramazan Akdemir, Sakarya  
Bahri Akdeniz, İzmir  
Taylan Akgün, İstanbul  
Dursun Alehan, Ankara  
Hakan Altay, İstanbul  
Servet Altay, Edirne  
Dursun Aras, İstanbul  
Alev Arat Özkan, İstanbul  
Nurcan Arat, İstanbul  
Şakir Arslan, Antalya  
Özgür Aslan, İzmir  
Enver Atalar, Ankara  
İlyas Atar, Ankara  
Sinan Aydođdu, Ankara  
Saide Aytekin, İstanbul

## Uluslararası Bilimsel Danışma Kuruu / International Editorial Board

Adrian Baranchuk, Canada  
Talentbek Batyraliyev, Kyrgyzstan  
Antonio Bayés de Luna, Spain  
Matteo Cameli, Italy  
Alain Cohen-Solal, France  
Mirza Dilic, Bosnia and  
Herzegovina  
David Duncker, Germany  
Samad Ghaffari, Iran  
Firdovsi Ibrahimov, Azerbaijan  
Hüseyin İnce, Germany  
Cemil İzgi, United Kingdom  
Sasko Kedev, Macedonia  
Mehman Mamedov, Russia

## Editör Yardımcıları / Associate Editors

Dr. K. Emre Aslanger  
Dr. Gamze Babur Güler  
Dr. Ozan Onur Balkanay  
Dr. Serdar Bozyel  
Dr. Göksel Çinier  
Dr. Selman Gökalkp  
Dr. Mustafa Ozan Gürsoy  
Dr. Burak Hünük

Vedat Aytekin, İstanbul  
Murat Bıteker, Muğla  
Engin Bozkurt, Ankara  
Ceyhan Ceyhan, Aydın  
Yüksel Çavuşođlu, Eskişehir  
Ahmet Çelik, Mersin  
Muzaffer Değertekin, İstanbul  
Recep Demirbağ, Şanlıurfa  
Sabri Demircan, İstanbul  
İrem Dinçer, Ankara  
Ayşe Güler Erođlu, İstanbul  
Mustafa Kemal Erol, İstanbul  
Mehmet Ertürk, İstanbul  
Ömer Göktekin, İstanbul  
Bülent Görenek, Eskişehir  
İbrahim Hakan Güllü, Ankara  
Yılmaz Güneş, Bolu  
Atilla İyisoy, Ankara  
İbrahim Akın İzgi, Bolu

Dr. Bilgehan Karadağ  
Dr. Ali Karagöz  
Dr. Meral Kayıkçıođlu  
Dr. Muhammed Keskin  
Dr. Sanem Nalbantgil  
Dr. Kaan Okyay  
Dr. Bahar Pirat  
Dr. Özlem Yıldırım Türk

Can Yücel Karabay, İstanbul  
Ergün Barış Kaya, Ankara  
Teoman Kılıç, Kocaeli  
Mustafa Kılıçkap, Ankara  
Serdar Kula, Ankara  
Bülent Mutlu, İstanbul  
Haldun Müderrisođlu, Ankara  
Ertuğrul Okuyan, İstanbul  
Öner Özdoğan, İzmir  
Necla Özer, Ankara  
Mehmet Özkan, Ardahan  
Ebru Özpelit, İzmir  
Mahmut Şahin, Samsun  
Asife Şahinarslan, Ankara  
İbrahim Halil Tanbođa, İstanbul  
Ersan Tatlı, Sakarya  
Ahmet Temizhan, Ankara  
Kürşat Tokel, İstanbul  
Lale Tokgözođlu, Ankara

## Sahibi/Owner

Türk Kardiyoloji Derneđi adına  
On behalf of the Turkish  
Society of Cardiology  
Muzaffer M. Değertekin

## Yazı İşleri Müdürü / Publishing Manager

Dr. Dilek Ural

## Yayın Sekreteri / Publication Secretary

Ebru Boz Sandıkçı

## Yayın Koordinatörü / Publication Coordinator

Zeynep Sena Pekşen

## İstatistik Danışmanı / Statistical Consultant

Aysen Kandemir

## Karikatür ve Çizimler / Cartoon and Illustrations

Dr. Levent Pay

Serkan Topalođlu, Ankara  
Eralp Tutar, Ankara  
Ercan Tutar, Ankara  
Omaç Tüfekçiođlu, Ankara  
Ertan Ural, Kocaeli  
Mehmet Uzun, Ankara  
Ertan Vuruşkan, Gaziantep  
Oğuz Yavuzgil, İzmir  
Dilek Yeşilbursa, Bursa  
Ertan Yetkin, İstanbul  
Aylin Yıldırım, Ankara  
Ahmet Yıldız, İstanbul  
Mustafa Yıldız, İstanbul  
Mehmet Birhan Yılmaz, İzmir  
Hikmet Yorgun, Ankara  
Uygur Çağdaş Yüksel, Ankara

## Yönetim Yeri Adresi / Corresponding Address

Turkish Society of Cardiology  
Nış İstanbul A Blok Kat: 8  
No: 47-48, Çobançeşme  
Sanayi Cad. 11, Yenibosna,  
Bahçelievler, İstanbul  
Phone: +90 212 221 1730 - 221 17 38  
Fax: +90 212 221 17 54  
E-Mail: tkd@tkd.org.tr  
URL: http://www.tkd.org.tr

## Yayıncı / Publisher

Kare Yayıncılık  
www.karepb.com  
Circulation : 12

Indexed in PubMed, Europe PMC, Index Medicus, Web of Science, Emerging Sources Citation Index (ESCI), SCOPUS, EMBASE (the Excerpta Medica database), EBSCO, DOAJ, CNKI (China National Knowledge Infrastructure), GENAMICS, Research4Life, Hinari, SCILIT, OUCI, Turkish Medical Index and Türkiye Citation Index./PubMed, Europe PMC, Index Medicus, Web of Science, Emerging Sources Citation Index (ESCI), SCOPUS, EMBASE (Excerpta Medica), EBSCO, DOAJ, CNKI (China National Knowledge Infrastructure), GENAMICS, Research4Life, Hinari, SCILIT, OUCI, TÜBİTAK ULAKBİM Türk Tıp Dizini ve Türkiye Atıf Dizini'nde yer almaktadır.

Issued by the Turkish Society of Cardiology. / Türk Kardiyoloji Derneđi'nin yayın organıdır.

Commercial activities are carried out by Turkish Society of Cardiology Economic Enterprise. / Ticari faaliyeti TKD İktisadi İşletmesi'nce yürütülmektedir.

Published eight issues a year. / Yılda sekiz sayı yayınlanır.

Publication Type: Periodical Publication / Yayın Türü: Yaygın Süreli.

Contact  
Address: Göztepe Mah., Fahrettin Kerim Gökay Cad., No: 200 Da: 2, Göztepe, Kadıköy, İstanbul, Türkiye  
Phone: +90 216 550 61 11 Web: www.karepb.com E-mail: kare@karepb.com

M E D Y A

Kare Publishing  
is a subsidiary  
of Kare Media.

## CONTENTS/İÇİNDEKİLER

### ►225 In Memoriam of Prof. Vedat Sansoy/ Prof. Dr. Vedat Sansoy'un Anısına

Deniz Güzelsoy

### ORIGINAL ARTICLES/KLİNİK ÇALIŞMALAR

#### ►227 The Most Predictive Red Flags for Suspecting Cardiac Amyloidosis in Patients with Heart Failure with Preserved Ejection Fraction

*Korunmuş Ejeksiyon Fraksiyonlu Kalp Yetersizliği Olan Hastalarda Kardiyak Amiloidoz Şüphesi için En Belirleyici Kırmızı Bayraklar*

Halit Emre Yalvaç, Selda Murat, İlknur Ak Sivrikoz, Hava Üsküdar Teke, Oğuz Çilingir, Ertuğrul Çolak, Yüksel Çavuşoğlu

#### ►237 The Impact of Sodium-Glucose Cotransporter-2 Inhibitors on Atrial Electromechanical Conduction Time

*Sodyum-Glukoz Kotransporter-2 İnhibitörlerinin Atriyal Elektromekanik İletisi Üzerine Etkisi*

Enes Çelik, Murat Kerkütüoğlu, Murat Şahin, Ekrem Aksu, Akif Serhat Balcıoğlu

#### ►244 The Role of Biomarkers in Predicting Cognitive Impairment in Elderly Patients with Heart Failure

*Kalp Yetersizliği Olan Yaşlı Hastalarda Bilişsel Bozukluğu Öngörmeye Biyobelirteçlerin Rolü*

Ayça Arslan, Ahmet Çelik, Oben Döven

#### ►253 The Prognostic Value of the Triglyceride-Glucose Index in Forecasting Ten-Year Major Adverse Cardiovascular Events in Non-Diabetic Patients with Acute Myocardial Infarction Undergoing Percutaneous Coronary Intervention

*Perkütan Koroner Girişim Uygulanan Akut Miyokard Enfarktüsü Diyabetik Olmayan Hastalarda On Yıllık Majör İstenmeyen Kardiyovasküler Olayları Öngörmeye Trigliserit-Glukoz İndeksinin Değeri*

Uğur Köktürk, Orhan Onalan, Mustafa Umut Somuncu, Begüm Uygur, İlke Erbay, Fahri Çakan, Ahmet Avcı

#### ►260 Evaluation of Procedure Doses and Staff Attitudes in Interventional Cardiology in Terms of Radiation Safety

*Girişimsel Kardiyolojide Hasta Dozları ve Personel Tutumlarının Radyasyon Güvenliği Açısından Değerlendirilmesi*

Uğur Uğrak, Yusuf Uzkar, İrfan Düzen, Temel Acar, Ercan Karabey, Gülperi Durmaz

#### ►269 The Effect of Night Shift on Blood Pressure in Healthcare Workers

*Sağlık Çalışanlarında Gece Vardiyasının Kan Basıncına Etkisi*

Akın Torun, Almina Erdem, Şahhan Kılıç, Feyza Betül Çetinkaya, Volkan Çamkıran, Ahmet Lütfüllah Orhan

### HOW TO?/NASIL YAPALIM?

#### ►274 Kardiyak Resenkronizasyon Tedavisine Yanıt Vermeyen Hastalarda Neler Yapabiliriz?

*What Can We Do in Patients Non-Responsive to Cardiac Resynchronisation Therapy?*

Yalçın Velibey

### CASE REPORTS/OLGU SUNUMLARI

#### ►284 Impact of Advanced Extravascular Calcified Plaque on the Assessment of Coronary Stenosis Severity

*İlerlemiş Ekstravasküler Kalsifiye Plağın Koroner Stenoz Ciddiyetinin Değerlendirilmesine Etkisi*

Toshimitsu Tsugu, Kaoru Tanaka, Mayuko Tsugu, Yuji Nagatomo, Johan De Mey

#### ►290 Management of Intramyocardial Dissecting Hematoma Following Myocardial Infarction

*Miyokard Enfarktüsü Sonrası Gelişen Miyokard içi Disekan Hematomun Tedavisi*

Beytullah Çakal, Sinem Çakal, Korhan Erkanlı

#### ►293 Myocardial Infarction in Young Adults: Diagnosis Begins Through Inspection

*Genç Yetişkinlerde Miyokard Enfarktüsü: Teşhis Muayene ile Başlar*

Zeynep Kumral, Ayşe Çolak, Mehmet Emre Özpelit, Ebru Özpelit

### CASE IMAGES/OLGU GÖRÜNTÜLERİ

#### ►298 Coronary Artery Perforation Due to High-Pressure Cutting Balloon Inflations

*Yüksek Basıncılı Kesme Balonu Şişirmelerine Bağlı Koroner Arter Perforasyonu*

Antonios Kouparanis, Konstantinos C. Theodoropoulos, Ioannis Botis, Matthaios Didagelos, George Kassimis, Antonios Ziakas

#### ►300 Cryoballoon Ablation of Atrial Fibrillation in a Patient with Dextrocardia with Situs Inversus

*Situs Inversuslu ve Dekstrocardili Bir Hastada Atriyal Fibrilasyonun Kriyobalon ile Ablasyonu*

Serkan Çay, Özcan Özeke, Fırat Özcan, Meryem Kara, Elif Hande Özcan Çetin, Ahmet Korkmaz, Serkan Topaloğlu

### LETTER TO THE EDITOR/EDİTÖRE MEKTUP

#### ►302 Correct Interpretation of Exaggerated Blood Pressure Response During Exercise Tests

*Egzersiz Testleri Sırasında Abartılı Kan Basıncı Yanıtının Doğru Yorumlanması*

Ali Çoner

#### Authors' Reply/Yazarın Cevabı

#### ►304 Reply to the Letter to the Editor: "Correct Interpretation of Exaggerated Blood Pressure Response During Exercise Tests"

*Editöre Mektup Yanıtı: "Egzersiz Testleri Sırasında Abartılı Kan Basıncı Yanıtının Doğru Yorumlanması"*

Gurbet Özge Mert

#### ►305 Kardiyolojide Gündem ve Yorumlar

*News and Comments from Cardiology*

Ertan Ural