

Elektrot çıkarılmasına mekanik destek
Mechanical support to the lead extraction
E. E. Gül ve ark.

TEKHARF 2014 taraması ve Türkiye'de ölüm oranı ile koroner hastalık insidansı
TARF survey 2014: Overall mortality and coronary disease incidence in Turkey
A. Onat ve ark.

Serum YKL-40/chitinase 3-like protein 1 level in patients with OSAS
OUJAS'lı hastalarda serum YKL-40/kitinaz 3-benzeri protein 1 düzeyi
E. M. Bakırcı ve ark.

The relation between compliance to the Mediterranean diet and the extensiveness of CAD
Akdeniz diyetine uyum ile koroner arter hastalığının yaygınlığı arasındaki ilişki
Ç. Akgüllü ve ark.

Evolution mekanik dilatör kılıflı elektrot çıkarma sistemi
Evolution Mechanical Dilatator Sheath lead extraction system
U. Kocabaş ve ark.

Atriyoventriküler nodal reentran taşikardili hastalar ve Umea 22 anketi
Patients with atrioventricular nodal tachycardia and Umea 22 questionnaire
S. V. Emren ve ark.

Metal sektörü çalışanlarının mesleki ve genel kardiyovasküler risk faktörleri bilgi düzeyleri
Levels of awareness of occupational and general cardiovascular risk factors among metal industry employees
M. Gürdoğan ve ark.

Implantation of a cardiac resynchronization therapy-defibrillator device
Kalp resenkronizasyon tedavisi-defibrilatör cihaz takılması
İ. Atar et al.

Multimodality imaging of a recurrent case of right-sided cardiac leiomyosarcoma
Tekrarlayan sağ tarafı kardiyak leiomiyosarkomlu olgunun çok yönlü görüntülenmesi
M. A. Astarcioglu et al.

Optimal treatment of unligated side branch of internal mammary artery
Bağlanmamış internal mamaryan arterinin optimal tedavisi
F. Özyurtlu et al.

Peripheral self-expandable stent catheter fracture
Periferik kendiliğinden genişleyebilen stent kateterinin kırılması
A. S. Gürbüz et al.

Successful PCI for ACS in a patient with haemophilia B
Akut koroner sendromlu hemofili B hastasına başarılı PKG
E. Köklü et al.

Özofagus irritasyonu
Esophageal irritation
Ö. Özcan Çelebi ve ark.

Electrophysiological correlates of cardiac sarcoidosis
Kardiyak sarkoidozun elektrofizyolojik bağlantıları
M. Yadava et al.

Türk hipertansiyon uzlaşma raporu
Turkish hypertension consensus report
M. Arıcı ve ark.

Miyokart içi enjeksiyon
Intramyocardial injection
D. Köprülü et al.

D-transposition of the great arteries with bilateral peripheral pulmonary artery stenosis and arcus hypoplasia
İki taraflı periferik pulmoner stenoz, arkus hipoplazisi ve büyük arter transpozisyonu
F. S. Şengül et al.

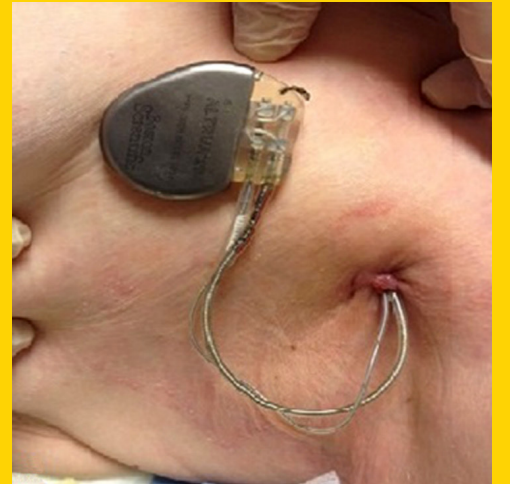
A totally extruded pacemaker
Tamamen vücut dışına çıkmış kalp pili
M. O. Omaygenç et al.

ICD takılması esnasında vena kava süperiyör rüptürü ve tedavisi
Superior vena cava rupture during an ICD implantation and its management
H. Erkan ve ark.

A giant left main coronary artery aneurysm
Dev sol ana koroner arter anevrizması
O. Karaca et al.

TÜRK KARDİYOLOJİ DERNEĞİ ARŞİVİ

ARCHIVES
OF THE
TURKISH
SOCIETY OF
CARDIOLOGY



A totally extruded pacemaker. M. O. Omaygenç et al.

Cilt/Volume 43, Sayı/Number 4



**TÜRK
KARDİYOLOJİ
DERNEĞİ**

TURKISH
SOCIETY OF
CARDIOLOGY

