

2012 yılı Avrupa Kardiyoloji Derneği kalp yetersizliği kılavuzunun ardından

After the 2012 Guidelines on heart failure of the European Society of Cardiology

M. B. Yılmaz

Heart rate recovery index in patients with psoriasis

Psoriasisli hastalarda kalp hızı toparlanma indeksi

S. Bulur et al.

Electrocardiographic RVH predicts the severity of PH in patients with mitral stenosis

Elektrokardiyografik SVH mitral darlığı olan hastalarda PH'nin ciddiyetini belirler

A. Deniz et al.

The prevalence of early repolarization variant in Turkish male subjects

Türk erkeklerinde erken repolarizasyon prevalansı

B. Hünük et al.

Türkiye "Stent for Life" projesinde son durum

The final situation in the Turkey "Stent for Life" project

G. Ertaş ve ark.

Kompense ve dekompanse KY olan hastaların SV hacim ve işlevlerinin gerçek zamanlı 3BE ile değerlendirilmesi

Assessment of LV volume and functions by real-time 3DE in patients with compensated and decompensated HF

E. Aktürk ve ark.

ARA'lı çocuklarda klinik ve laboratuvar bulguların geriye dönük olarak incelenmesi

A retrospective investigation of clinical and laboratory findings in children with ARF

A. G. Piriççiöğlü ve ark.

Mitral anülüs kaynaklı idiyopatik ventrikül taşikardisinde radyofrekans kateter ablasyonu

Radiofrequency catheter ablation of idiopathic ventricular tachycardia originating from the mitral annulus

F. Kılıçaslan ve ark.

Sirolimus salınımlı stent implantasyonu sonrasında geç dönemde gelişen KAA'nın greft stent ile tedavisi

A late CA after sirolimus stent implantation which was treated with coronary graft stent

K. Özden ve ark.

Cor polyatriatum, a variant of cor triatriatum

Kor triatriatumun alışılmadık bir varyantı: Kor poliatriatum

Z. Işılak et al.

Yırtılmış sağ koroner VSA'nın perkütan yolla kapatılması

Percutaneous closure of a ruptured right coronary VSA

R. Akdemir ve ark.

Palmar psoriasis

Palmar psoriasis

M. R. Ege et al.

First and only manifestation of Hashimoto's disease

Hashimoto hastalığının ilk ve tek bulgusu

Y. Velibey et al.

Prediabet koroner arter hastalığı eşdeğeri olma yolunda

Prediabetes, becoming the equivalent of coronary artery disease

K. Ceyhan ve ark.

Persistan sol süperiyör vena kava tanısı

Diagnosis of persistent left superior vena cava

T. Şahin ve ark.

Stent endarterektomi on the diffusely diseased, restenosed LAD artery

Yaygın hastalıklı daralmış LAD artere stent endarterektomi

H. Ardal et al.

Asymptomatic giant LV psuedoaneurysm in a true aneurysm following anterior MI

Anteriyör ME sonrası LV gerçek anevrizma içerisinde gelişen asemptomatik yalancı anevrizma

U. Canpolat et al.

Acquired Gerbode type ventricular septal defect after AVR

AVR sonrası edinilmiş Gerbode tipi ventriküler septal defekt

S. Yurdakul et al.

A tumor obliterating the right ventricular outflow tract

Sağ ventrikül çıkış yolunu oblitere eden tümör

S. Demirkol et al.

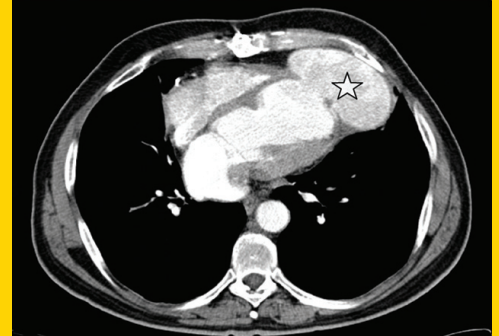
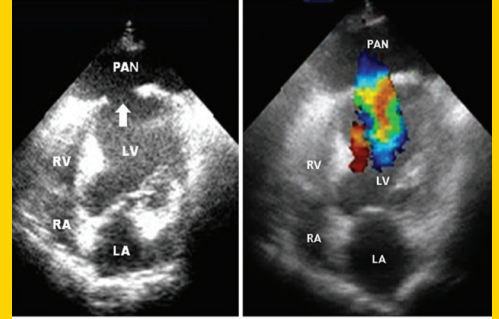
Solitary papillary muscle hypertrophy

Soliter papiller kas hipertrofisi

Z. Işılak et al.

TÜRK KARDİYOLOJİ DERNEĞİ ARŞİVİ

ARCHIVES
OF THE
TURKISH
SOCIETY OF
CARDIOLOGY



Asymptomatic giant LV psuedoaneurysm in a true aneurysm following anterior MI.
U. Canpolat et al.

Cilt/Volume 40, Sayı/Number 5



**TÜRK
KARDİYOLOJİ
DERNEĞİ**

TURKISH
SOCIETY OF
CARDIOLOGY